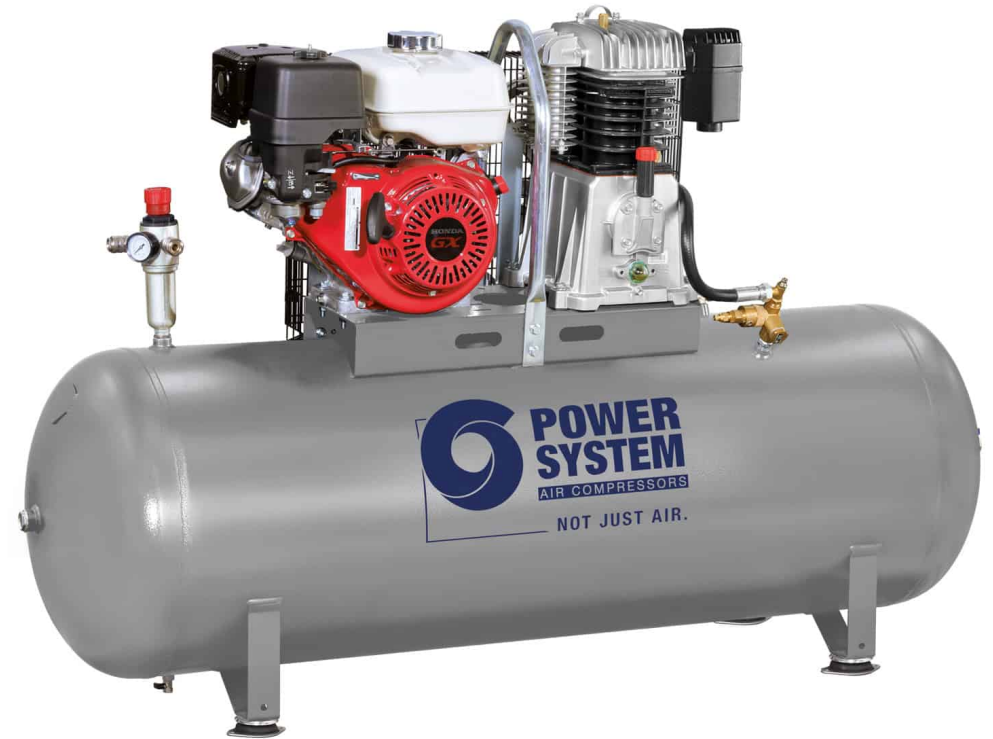


PS7/100 9S HONDA
**Immagine a puro scopo illustrativo.*

Motocompressore professionale a benzina con motore Honda, per ambienti di lavoro senza elettricità.

Motocompressore professionale a benzina adatto per tutti gli utilizzi dove non è possibile avere l'alimentazione elettrica. Utilizzabile con una vasta gamma di utensili pneumatici. Dotato di un gruppo pompante da 9 hp con motore a scoppio Honda, da un serbatoio da 100 litri con doppia maniglia e ruote semigonfiabili per essere trasportato su qualsiasi terreno, e da un roll bar utili per essere sollevato con paranchi e montacarichi.



DATI TECNICI

Codice prodotto	N7FC8P1PWS210	
Lubrificazione	Con olio	
Gruppo pompante	PS7	
Capacità serbatoio (l)	100	
Potenza	Hp	9
	kW	6,7
Pressione massima	bar	10
	p.s.i.	145
N° di cilindri	1	
Aria aspirata	l/min.	660
	c.f.m.	23,2
N° giri (RPM)	970	
Tipologia motore	Termico	
Peso lordo	kg	152
	lb	335,1
Dimensioni imballo LxPxA (mm)	1140x650x1200	
Codice EAN	8016738793956	