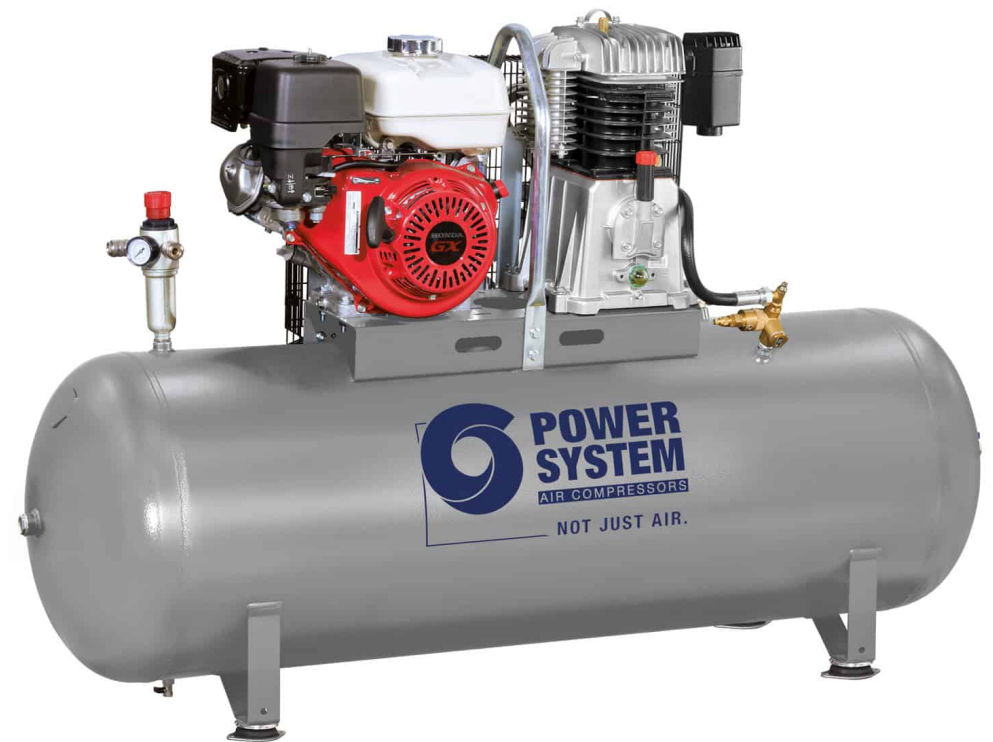


PS7/200 F9S HONDA

Motocompressore professionale a benzina con motore Honda, per ambienti di lavoro senza elettricità.

Motocompressore professionale a benzina adatto per tutti gli utilizzi dove non è possibile avere l'alimentazione elettrica. Utilizzabile con una vasta gamma di utensili pneumatici che richiedono un alto consumo d'aria. Dotato di un gruppo pompante da 9 hp con motore a scoppio Honda e da un serbatoio da 200 litri per una grande riserva d'aria con quattro piedini con antivibranti. Il robusto paracinghia in metallo protegge tutte le parti in movimento, mentre il roll bar è utile per essere sollevato con paranchi e montacarichi.



DATI TECNICI

Codice prodotto		N7LN8P1PWS211
Lubrificazione		Con olio
Gruppo pompante		PS7
Capacità serbatoio (l)		200
Potenza	Hp	9
	kW	6,7
Pressione massima	bar	10
	p.s.i.	145
N° di cilindri		1
Aria aspirata	l/min.	660
	c.f.m.	23,2
N° giri (RPM)		970
Tipologia motore		Termico
Peso lordo	kg	183
	lb	403,4
Dimensioni imballo LxPxA (mm)		1450x665x1330
Codice EAN		8016738793963