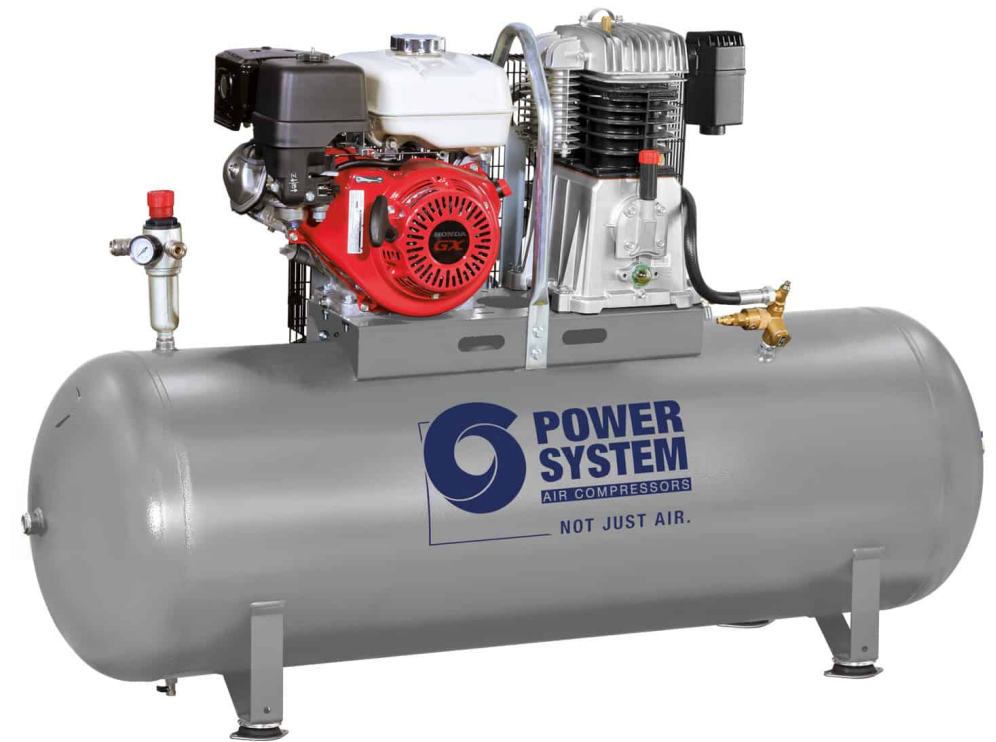


PS7/270 F11S HONDA

*Immagine a puro scopo illustrativo.

Motocompressore professionale a benzina con motore Honda, per ambienti di lavoro senza elettricità.

Motocompressore professionale a benzina adatto per tutti gli utilizzi dove non è possibile avere l'alimentazione elettrica. Utilizzabile con una vasta gamma di utensili pneumatici che richiedono un alto consumo d'aria. Dotato di un potente gruppo pompante bistadio da 11 hp con motore a scoppio Honda e da un serbatoio da 270 litri per una grande riserva d'aria con quattro piedini con antivibranti. Il robusto paracinghia in metallo protegge tutte le parti in movimento.



DATI TECNICI

Codice prodotto		N7NN9P1PWS212
Lubrificazione		Con olio
Gruppo pompante		PS7
Capacità serbatoio (l)		270
Potenza	Hp	11
	kW	8,2
Pressione massima	bar	10
	p.s.i.	145
N° di cilindri		1
Aria aspirata	l/min.	945
	c.f.m.	33,3
N° giri (RPM)		1400
Tipologia motore		Termico
Peso lordo	kg	188
	lb	414,5
Dimensioni imballo LxPxA (mm)		1640x560x1330
Codice EAN		8016738793970